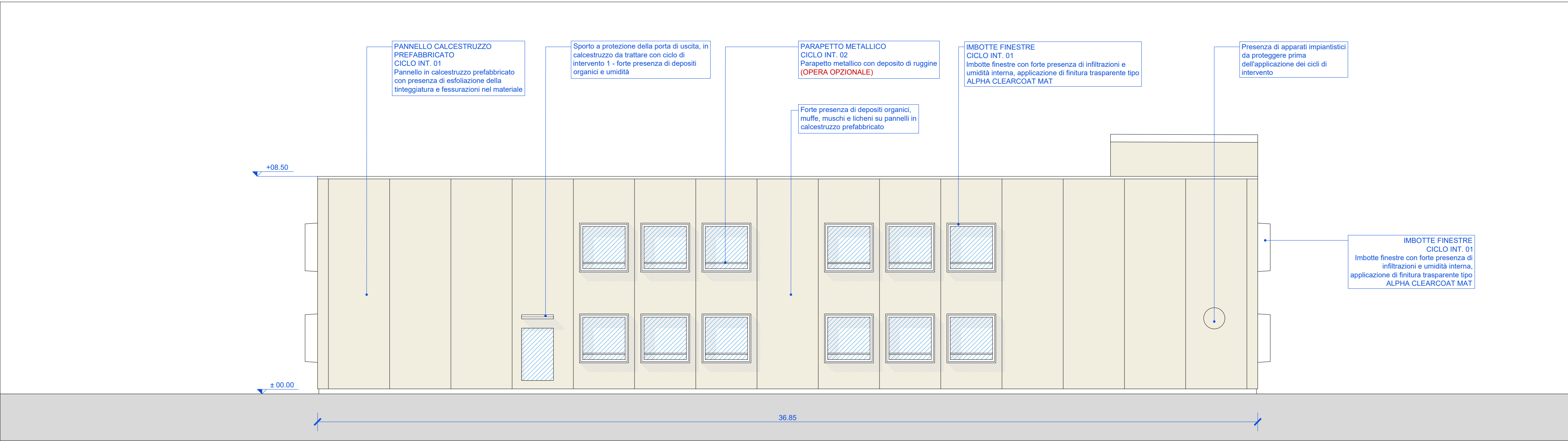







Prospetto Est

scala 1:100



Prospetto Nord

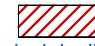

scala 1:100

- A - PREPARAZIONE** 
- Risoluzione cause che favoriscono la presenza di umidità e le infiltrazioni di acqua;
  - Accurata valutazione delle finiture esistenti con rimozione di porzioni ammalorate o non perfettamente ancorate - esfoliazione;
  - Pulitura con getto d'acqua a pressione (e/o con altro sistema meccanico o manuali più idonei, come da indicazioni della DL) delle superfici, con particolare attenzione alle parti che presentano depositi organici.
- B - DISINFEZIONE DELLE SUPERFICI** 
- Applicazione di soluzione incolore all'acqua idonea al trattamento di superfici murali contaminate da muffe e alghe con idoneo sistema tipo ALPHA DESINFECTOR
- C - RIPRISTINO DELLE PORZIONI AMMALORATE** 
- (da eseguirsi solo su porzioni di pannello che presentano fessurazioni e mancanze di materiale)
- Verifica della consistenza dei supporti al termine del ciclo di preparazione tramite battitura;
  - Rimozione delle parti non aderenti e/o non stabili tramite picchettatura fino alla messa a nudo dei ferri di armatura;
  - Sabbatura accurata delle porzioni rimosse per la rimozione di parti friabili o delle incrostazioni di ruggine (nel caso non sia possibile si predilga l'utilizzo di metodi manuali - spazzolatura - con spazzole rotanti o con altro mezzo idoneo come da indicazioni della DL);
  - Protezione dei ferri di armatura con boiacca bicomponente protettiva tipo AN BETON PAS;
  - Ripristino dei copriferrì con malta cementizia reoplastica fibrorinforzata tipo AN BETON M30;
  - Reintegri delle parti mancanti con malta cementizia reoplastica fibrorinforzata tipo AN BETON M30;
  - Uniformazione dei ripristini al paramento murario esistente tramite applicazione di rasatura uniformante con malta premiscelata in polvere tipo AN BETON R100.
- D - RASATURE UNIFORMANTI** 
- (da eseguirsi sulle porzioni interessate dalle operazioni di ripristino)
- Rasare le superfici interessate con rasante premiscelato universale fibrorinforzato a base cementizia tipo UNIRAS;
- E - FINITURA** 
- (da eseguirsi su tutta la superficie muraria)
- Applicazione con idoneo sistema su tutta la superficie una mano di fondo isolante e consolidante pigmentato a base di resina stiroacrilica in soluzione tipo ALPHAGROND, DILUITO AL 30% in volume con apposito diluente tipo DILUENTE PER ALPHAGROND;
  - Applicazione a finire con idoneo sistema due mani di pittura liscia coprente opaca di elevata durata tipo ALPHA BETON, da diluire rispettivamente al 20% e al 15% in volume con acqua;
  - (SOLO PER GLI IMBOTTI DELLE FINESTRE) Applicazione di finitura trasparente all'acqua di aspetto liscio ed opaco a base di legante acrilico e uretanico in dispersione acquosa per migliorare l'idrorepellenza delle superfici particolarmente esposte agli agenti atmosferici, come da indicazione della DL tipo ALPHA CLEARCOAT MAT, da diluire al 10% in volume con acqua.

NB: Il Prospetto Est è da intendersi nelle Lavorazioni OPZIONALI - si faccia riferimento al CME delle opere opzionali.

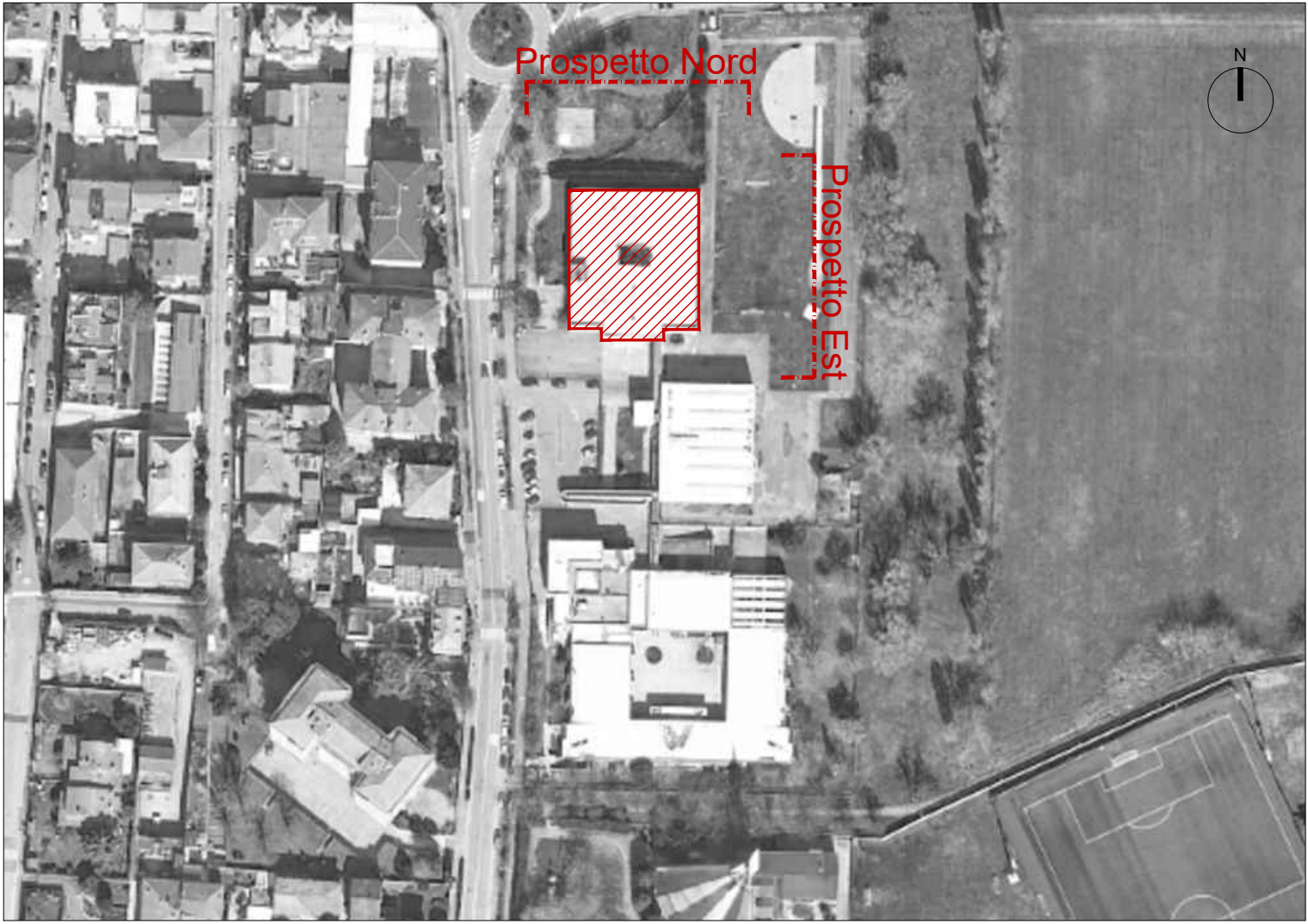
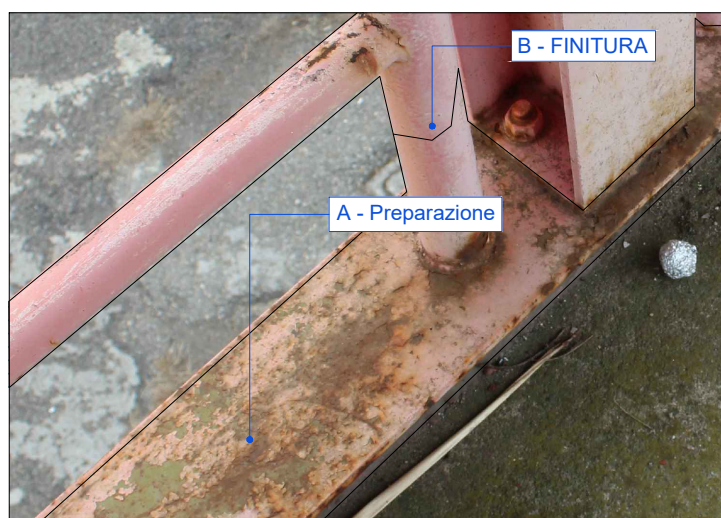
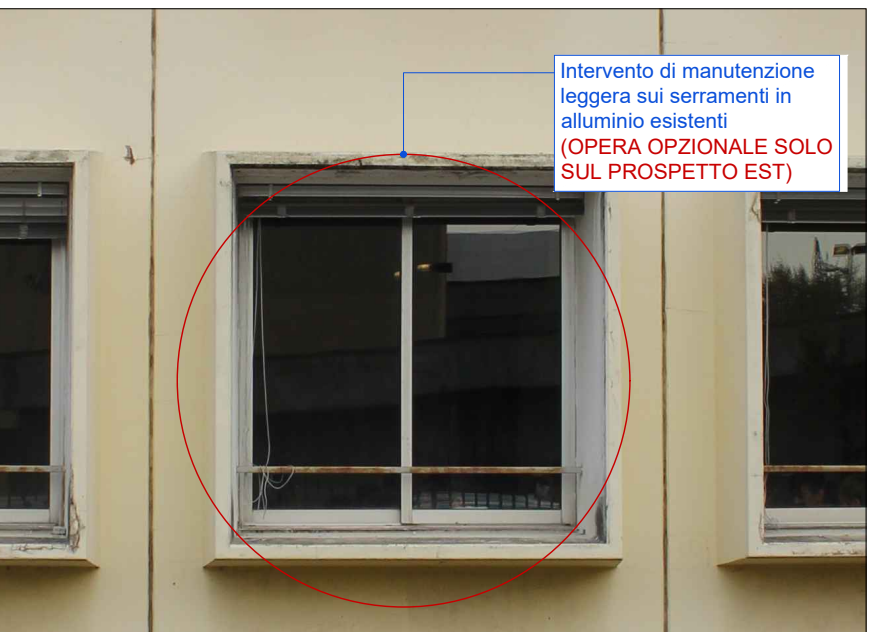
#### CICLO INTERVENTO 01 - Pannelli in calcestruzzo armato con anima coibente



- A - PREPARAZIONE** 
- (da eseguirsi sulle porzioni degli elementi metallici che presentano depositi di ruggine, verniciature precarie o non aderenti e parti deteriorate)
- Pulizia accurata delle superfici mediante spazzolatura e carteggiatura al fine di eliminare le parti di vernice esistenti ad aderenza precaria, parti maggiormente deteriorate e ruggine affiorante;
  - applicazione di diluente e nitro su superfici metalliche non ferrose per sgrassatura;
  - Leggera carteggiatura delle superfici per migliorare l'adesione del ciclo protettivo.
- B - FINITURA** 
- (da eseguirsi su tutta la superficie degli elementi metallici a cui è stata eseguita la preparazione)
- Stesura di prodotto idoneo come fondo di elevata qualità per esterno per supporti in ferro, acciaio, leghe leggere e metalli non ferrosi) tipo PROTECTOR non diluito;
  - Applicazione di strato di finitura, due mani, di prodotto tipo PROTECTOR non diluito

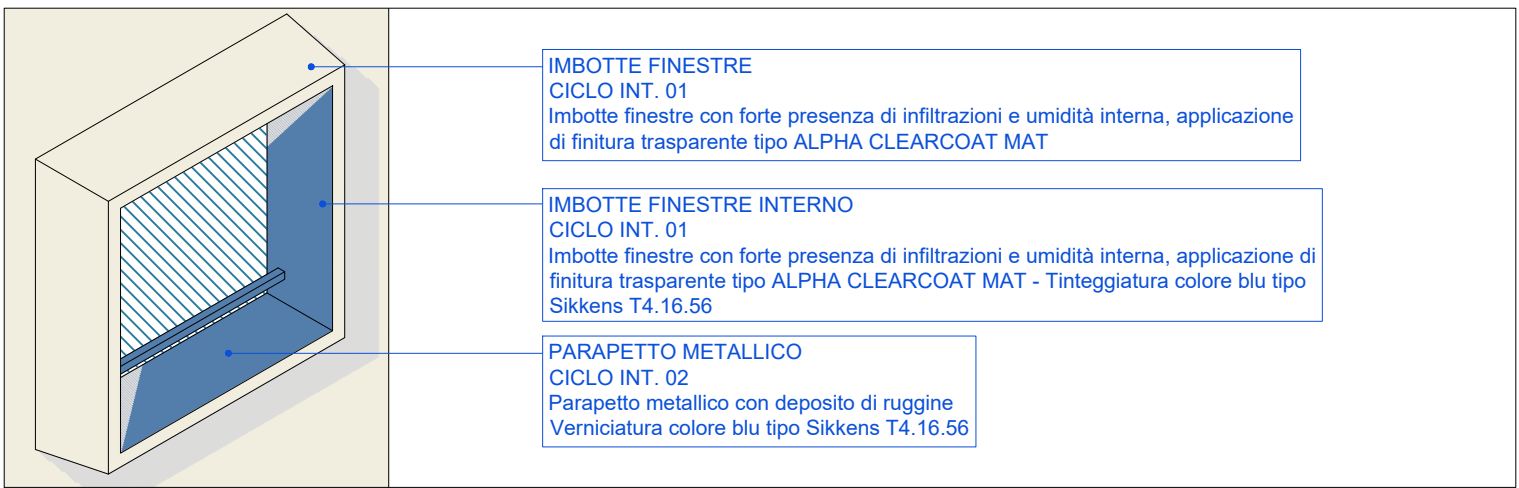
NB: Le lavorazioni del CICLO 2 sono da ricomprendere nelle OPERE OPZIONALI - si faccia riferimento al CME delle opere opzionali.

#### CICLO INTERVENTO 02 - Opere Metalliche








Keymap

scala 1:1000



Assonometria - finitura imbotte finestre

LEGENDA	
 Tinteggiatura colore grigio chiaro tipo Sikksens SN.01.87	 Serramenti esistenti
 Tinteggiatura/verniciatura colore blu tipo Sikksens T4.16.56	 Punti critici evidenziati
 Area oggetto d'intervento	

COMMITTENTE/Client

Comune di Vimodrone

Via Cesare Battisti, 56,  
20090 Vimodrone (MI)

PROGETTO/Project

Lavori di manutenzione straordinaria facciate edifici scolastici 2021

Cat. Progetto Definitivo / Esecutivo

Ref. Arch. Dario Rodolfi CIG 8863430DCF CUP D17H21002880004

PROGETTISTI/Designers

ProgettoB20 

ProgettoB20 srl - Società di Ingegneria  
Cap. Soc. € 30.000,00 i.v. - C.F. e P.IVA 0406290082  
www.progettob20.it  
Direttore Tecnico: Ing. Pietro Brianza

Sede legale:  
25128 BRESCIA - via Bredina, 2/c/d  
t. +39 030 383398  
REA BS - 565984

Unità locale:  
20124 MILANO - viale Tunisia, 50  
t. +39 02 49523685  
REA MI - 2600661

GRUPPO DI PROGETTAZIONE

PROGETTISTA GENERALE:

Marco Bigni Ingegnere

COLLABORATORI:  
Roberta Bertoglio Architetto, Andrea Quaranta architetto, Tatiana Bovi Ingegnere

CONSULENZE SPECIALISTICHE

ELABORATO/Document

Plesso Scolastico - Via Piave  
Secondaria - Prospetto Est e Prospetto Nord - Stato di progetto

		ORDER	CATEGORY	SECTION	NUMBER
		W21-205	P.D.E.	ARC	002
Scale	1:100				
Rev.	N	SUBJECT	DATE	D	C
	00	Emissione ai fini della verifica	19/11/2021	M.B.	P.B.
	01	Emissione post verifica	09/12/2021	M.B.	P.B.